

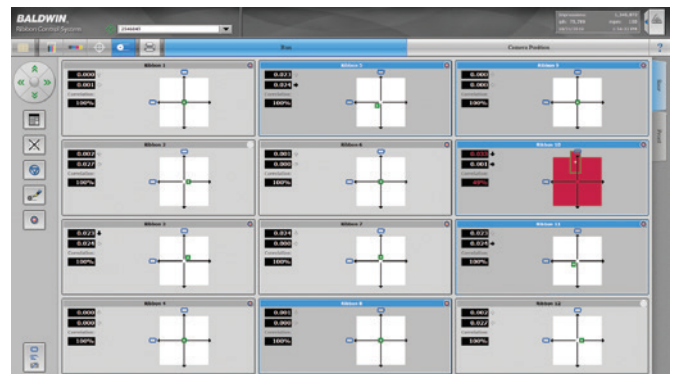
Mise en train rapide, gâche réduite, repérage précis de la coupe et de la plieuse.

Le Contrôle des rubans avec MultiCam offre une précision inégalée dans l'ensemble des tâches de contrôle du ruban : coupe, impression-coupe, impression-plier, repérage croisé et défis les plus complexes.

Un repérage couleurs et plieuse remarquable associé à la caméra de repérage la plus rapide et la plus vendue au monde permet de réduire la mise en train et d'améliorer la productivité.

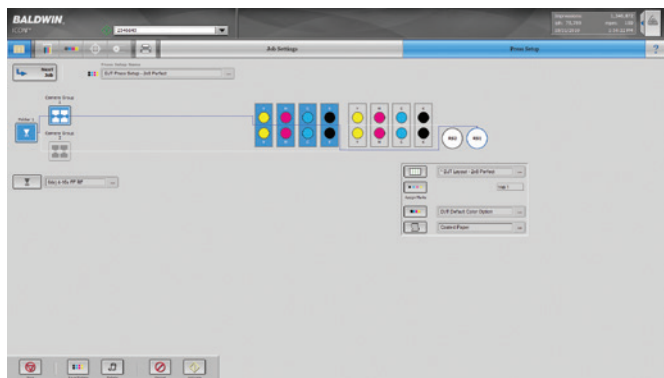
Caractéristiques et avantages

- Le Contrôle des Rubans avec MultiCam est intégré à la plate-forme ICON™, ce qui permet à tous les systèmes de conduite de votre presse de partager une interface unique et facile à mettre en œuvre.
- La plate-forme ICON permet aux opérateurs d'avoir instantanément accès à des paramètres prédéfinis pour tous leurs travaux enregistrés, ce qui simplifie sensiblement la configuration.
- Pour minimiser la gâche, ce système règle automatiquement les barres de retournement pendant le démarrage, avant même que l'encre ne soit visible.
- Ses caractéristiques standard incluent les interfaces pour des équipements tels que vernisseuses UV, groupes de perforation, groupes de gommage, plieuses et groupes de découpe.
- Les options comprennent des caméras de guidage d'encre pour permettre le repérage impression-refente.
- Le système compact peu encombrant s'installe facilement avec un minimum de montage et de matériel électrique.
- MultiCam identifie les marques de repérage mesurant jusqu'à 0,51 mm (0,020 pouces), donc parmi les plus petites de l'industrie.
- Compatible avec notre technologie de transport de caméra motorisée, ce qui vous permet de simplifier encore plus la configuration du système.
- MultiCam recherche les marques de repérage à raison de 30 fois par seconde, la fréquence la plus performante à l'heure actuelle. Un avantage : contrôle exceptionnel durant les problèmes de tension de bande et la reprise qui s'ensuit.
- Vous pouvez, dès aujourd'hui, ne spécifier que les caractéristiques dont vous avez besoin sans risquer, pour autant, de ne pas pouvoir agrandir votre système ultérieurement.
- Quantifiez la haute qualité offerte à vos clients, et surveillez et améliorez la performance de vos presses avec le module Émission de rapports de performance de Data Central™. Armé de données puissantes et pertinentes immédiatement disponibles, vous augmenterez votre productivité et votre performance, et réduirez les repasses gratuites et les rabais – tout cela, en optimisant votre rentabilité.
- Pour automatiser et rationaliser encore plus vos processus d'impression, vous pouvez ajouter à votre Contrôle des rubans le Contrôle de repérage couleurs avec MultiCam, pour assurer un parfait contrôle de repérage couleurs.

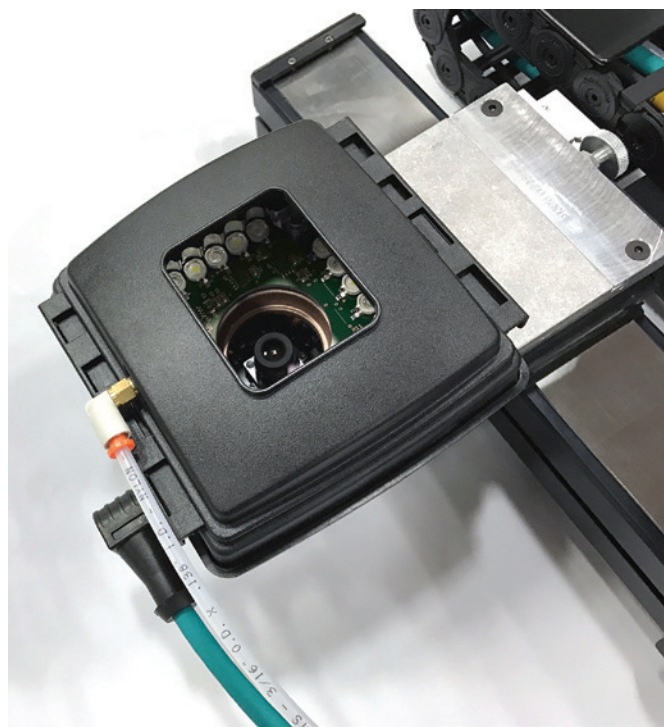


Le Contrôle des rubans avec MultiCam affiche sur le même écran tous les rubans, et le système maintient automatiquement vos impressions dans les tolérances établies.

Mise en train rapide, gâche réduite, repérage précis de la coupe et de la plieuse.



Conçue pour être facile à mettre en œuvre, l'interface utilisateur de la plateforme ICON ne nécessite pas de formation approfondie des opérateurs tout en simplifiant la configuration.



OptiGuard

Minimisez le nettoyage des têtes de lecture avec l'OptiGuard actif de MultiCam, qui utilise de l'air comprimé pour protéger l'objectif de la voltige et de la poussière, ce qui réduit l'entretien au minimum. Plus de remplacement de lampe !

Caractéristiques techniques

Performance :

Résolution de mesure 0,01 mm
 Vitesse maximum de fonctionnement .. 17,8 m/s (3 500 ft/min)
 Nombre maximum de groupes commandés .. 48 rubans à la fois, 96 moteurs
 Nombre maximum de moteurs 200

Configuration système :

Tension 100 V-240 V +/- 10 %
 Consommation d'énergie Varie selon la configuration
 Fréquence 50 ou 60 Hz
 Phase Monophasé

Techniques de production :

Type de capteur de caméra Vidéo-détecteur matriciel exclusif
 Type de marque de repérage ... Reconnaissance de marque ou de formes ; marque de 3 points, marque de référence RGS V-I, ou marque de référence MultiCam

Environnement :

Plage de température 0 à 55 °C (32 °F - 131 °F)
 Humidité maximum 95 % sans condensation

Capacité d'interface :

Prend en charge la plupart des principales commandes de presse

Pupitre de commande de l'opérateur :

Type Écran tactile universel
 Nombre maximum de pupitres de commande de l'opérateur 12
 Système d'exploitation Microsoft® Windows®
 Moyen de communication Ethernet

Certifications :

Conforme aux normes CE
 Approuvé UL

Options :

Barres motorisées
 Encodeurs multiples
 Guidage d'encre (repérage encre-refente)
 Compensateur et barres de retournement
 OptiGuard, actifs ou passifs

⋮ Marque de 3 points, taille réelle

Contact

E-mail: visionsolutions@baldwintech.com
www.baldwinvisionsystems.com

Suivre

